

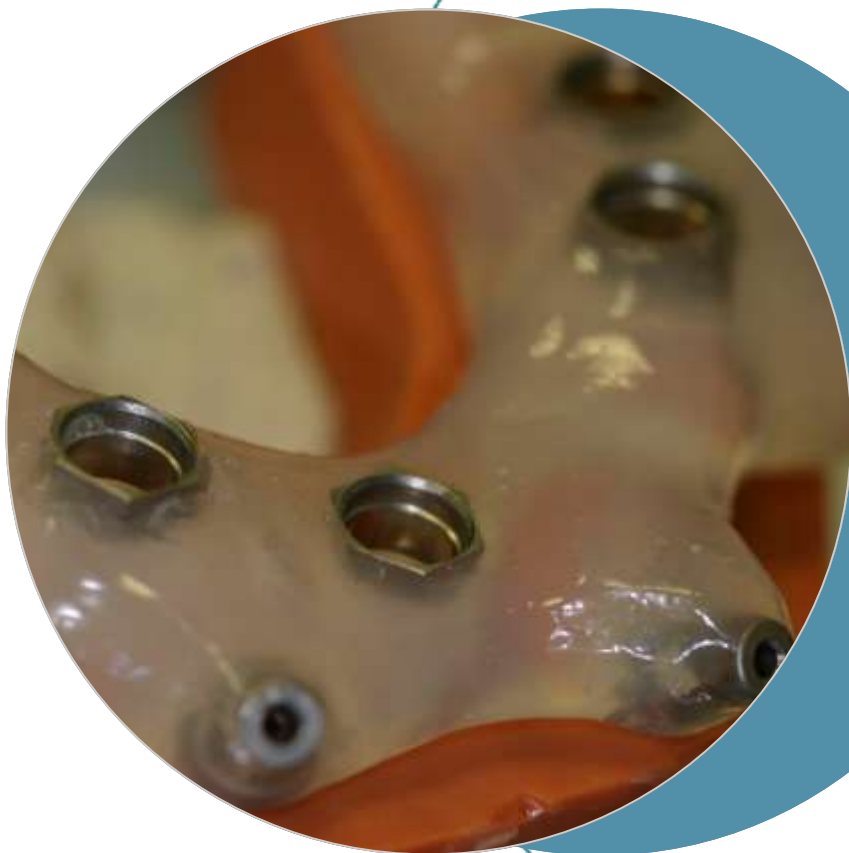
CHIRURGIA GUIDATA

“Il dente Digitale”

Progettiamo il futuro insieme



L'INNOVAZIONE



CARATTERISTICHE

In un mondo che va veloce dove la predicibilità del risultato è obbligatoria , la chirurgia guidata offre al paziente la possibilità di **avere in un'unica seduta l'inserimento di impianti e la consegna di un provvisorio o di un definitivo.**

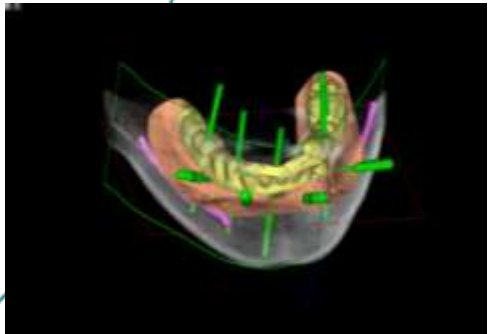
ANALISI

Mascherina guida per TAC realizzata su ceratura diagnostica



PROGETTO

Inserimento virtuale di impianti grazie alla tecnologia 3D computer guidata



REALIZZAZIONE

Sui modelli stereo litografati vengono realizzate le mascherine guida chirurgiche e i manufatti protesici



in continuo movimento...

Follow us on Facebook., Google+, LinkedIn



ESALINE
LABORATORIO
ODONTOTECNICO

Via Cristoforo Colombo 5
40017, San Giovanni in Persiceto (BO)
Tel e Fax 051- 827789 o 051- 826651
info@esaline.eu